

管网监测系统

MWQ-6000 Pipe Monitoring System

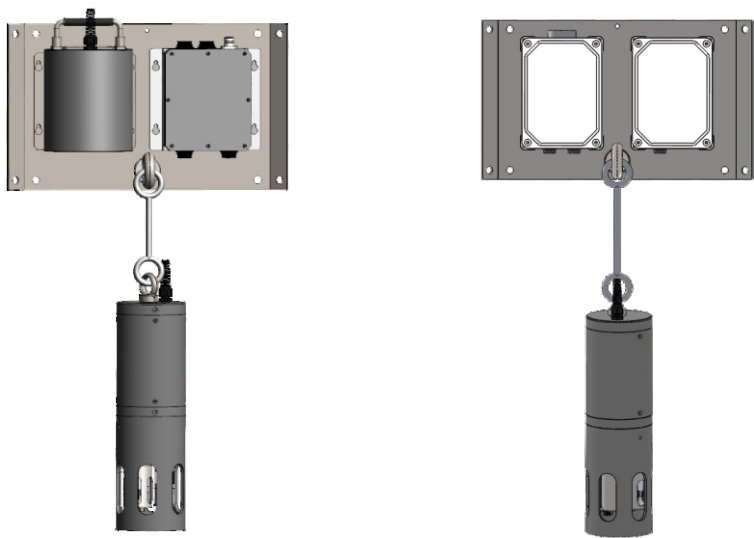


技术特点

- 监测因子可自由组合
- 控制单元与监测单元独立，兼容性好
- IP68防护等级，可长期水下工作
- 监测单元集成多个电极，对外接线方便简单
- 具有节能模式，自带电池可工作2个月以上
- 多种数据传输方式(4G、CDMA、GPRS等)
- 安装简单、维护量少，扩展性好

产品概述

MWQ-6000管网监测系统，将电池单元、控制单元、监测单元集成于一体，便于客户安装维护。监测单元可自由组合pH、电导率、溶解氧、浊度、COD、氨氮、叶绿素、蓝绿藻、水中油等多个因子。电池单元内置高容量锂电池，给监测单元、控制单元供电，采用节能模式电池可用2个月以上时间。控制单元具有节能模式,数据传输可选4G、CDMA、BD等方式，上传至指定平台。



产品安装示意图

技术指标

管网监测系统	电池单元	控制单元	监测单元
外壳材料	PVC	PVC	PVC
防护等级	IP68	IP68	IP68
安装方式	壁挂式	壁挂式	投入式
电池容量	12V 60000mAh(可定制)	/	/
数据传输	/	4G、CDMA、BD等	/
系统功耗	/	0.5W	2W
通讯方式	/	RS485，标准Modbus-RTU协议	
外形尺寸	D140mm, L160mm 5.0kg	(135×160×57)mm 1.8kg	D110mm, L358mm 3.7kg
测量参数	水温、pH、ORP、电导率、盐度、总溶解固体(TDS)、溶解氧、浊度、叶绿素a、蓝绿藻、若丹明、水中油、氨氮、COD		